



SITE NATURA 2000 Vallée de la Creuse et affluents (ZSC)

FR 2400536 (Indre)

Carte au 1/25 000 (fond IGN scan 25) annexée à l'arrêté de désignation de la ZSC

Signé le : 23 AVR. 2010

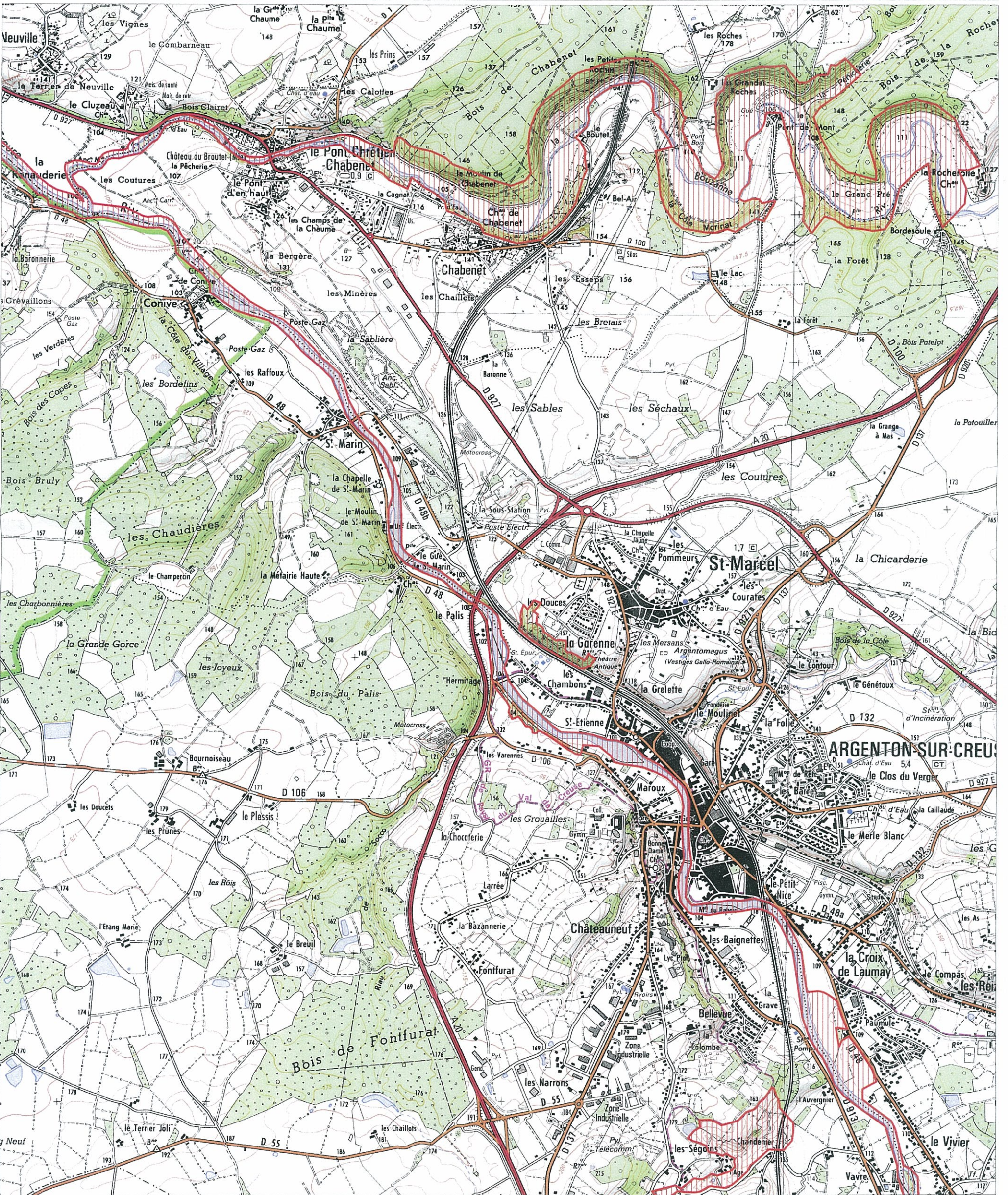
Le ministre d'Etat, ministre de l'écologie,
de l'énergie, du développement durable
et de la mer, en charge des technologies vertes
et des négociations sur le climat

Jean-Louis BORLOO

Carte 9/14

La secrétaire d'Etat chargée de l'écologie

Chantal JOUANNO



Echelle : 1/25 000
Fond scan 25 IGN©

